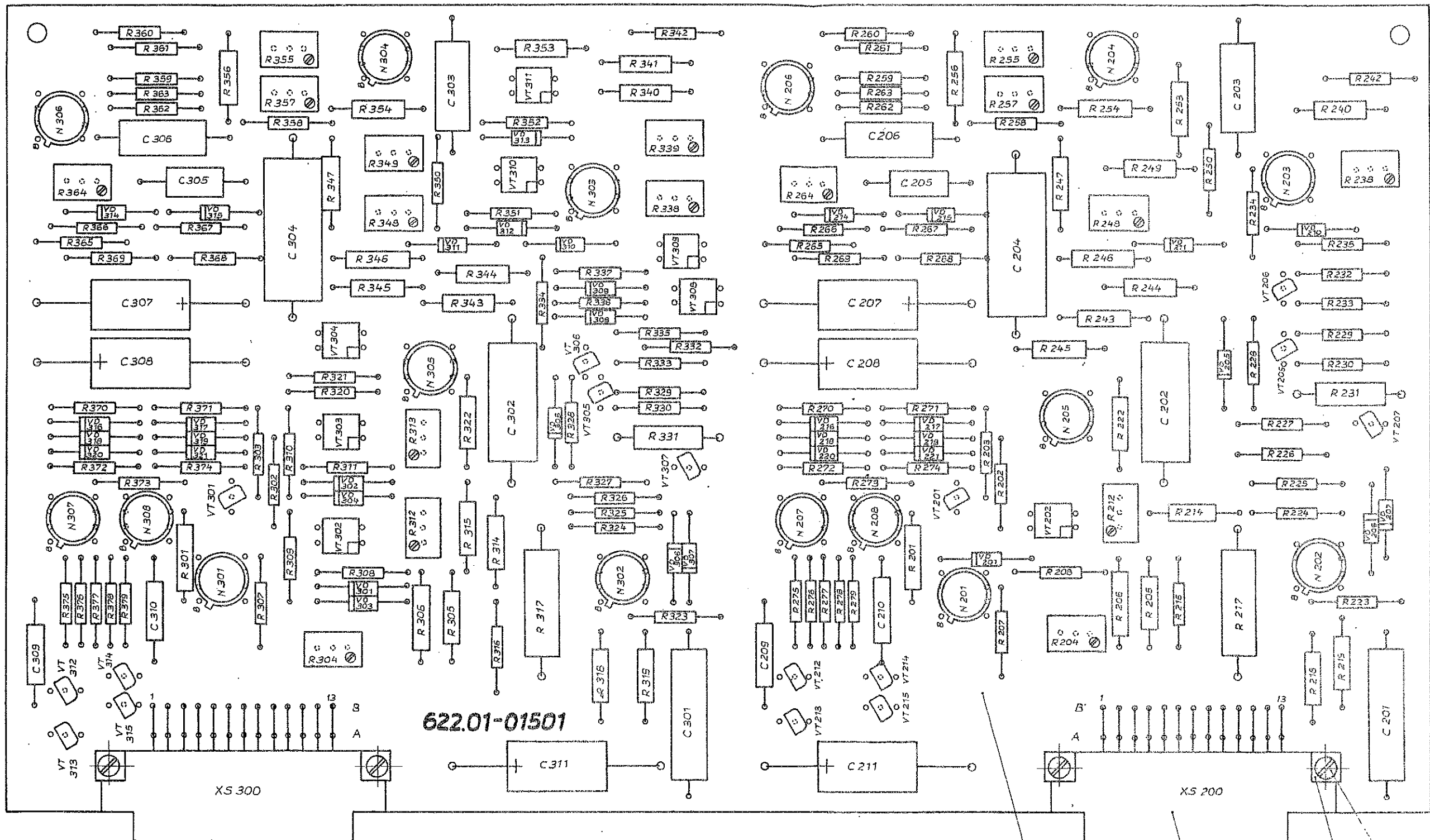


- YCDT.net
- MAA 741 C
 - SF 127
SF 118 D
 - MA 7805
 - KT 816 W
KT 817 W
KT 818 W
KT 819 W
 - SZY 23
 - K
Farbpunkt - r.t. красная точка

Katode bei SY 170 катода SY 170
Anode bei SY 171 анод SY 171

* Bestückung nur bei I_{max} 0,6 - 1,2 A

				конечный каскад и блок питания	
				Benennung	
				1982 Tag Name	
				Gez. 26.4 Sp. 1111	
				Gepr. 5.10. 1982	
				Stemp. 17.12. 1982	
Ausgabe				Zeichnungs-Nr.	
Arb. Mitt.-Nr. Tag Name				622.01-01001 Sp (2)	
VEB				VP Nr.	
Meßapparatwerk				P Nr.	
Schlotheim				Ersatz für	



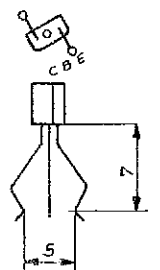
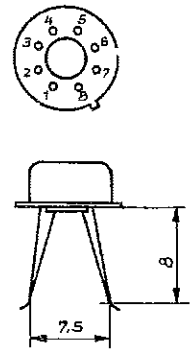
622.01-01501

Abbiegermaße:

- 15 mm = R 301...R 303; R 305...R 311; R 314...R 316; R 318...R 330;
R 332...R 337; R 340...R 347; R 350...R 354; R 356; R 358...R 363;
R 365...R 379
- R 201...R 203; R 205...R 208; R 214; R 216; R 218; R 219; R 222...R 230;
R 232...R 235; R 240; R 242...R 247; R 249; R 250; R 253; R 254; R 256;
R 258...R 263; R 265...R 279
- VD 301...VD 321;
VD 201; VD 205...VD 207; VD 210; VD 211; VD 214...VD 221
- 17,5 mm = R 331; R 231
C 305; C 309; C 310; C 205; C 209; C 210
- 22,5 mm = R 317; R 217
C 303; C 306; C 203; C 206
- 27,5 mm = C 301; C 302; C 201; C 202
- 30 mm = C 304; C 204
- 35 mm = C 307; C 308; C 311; C 207; C 208; C 211

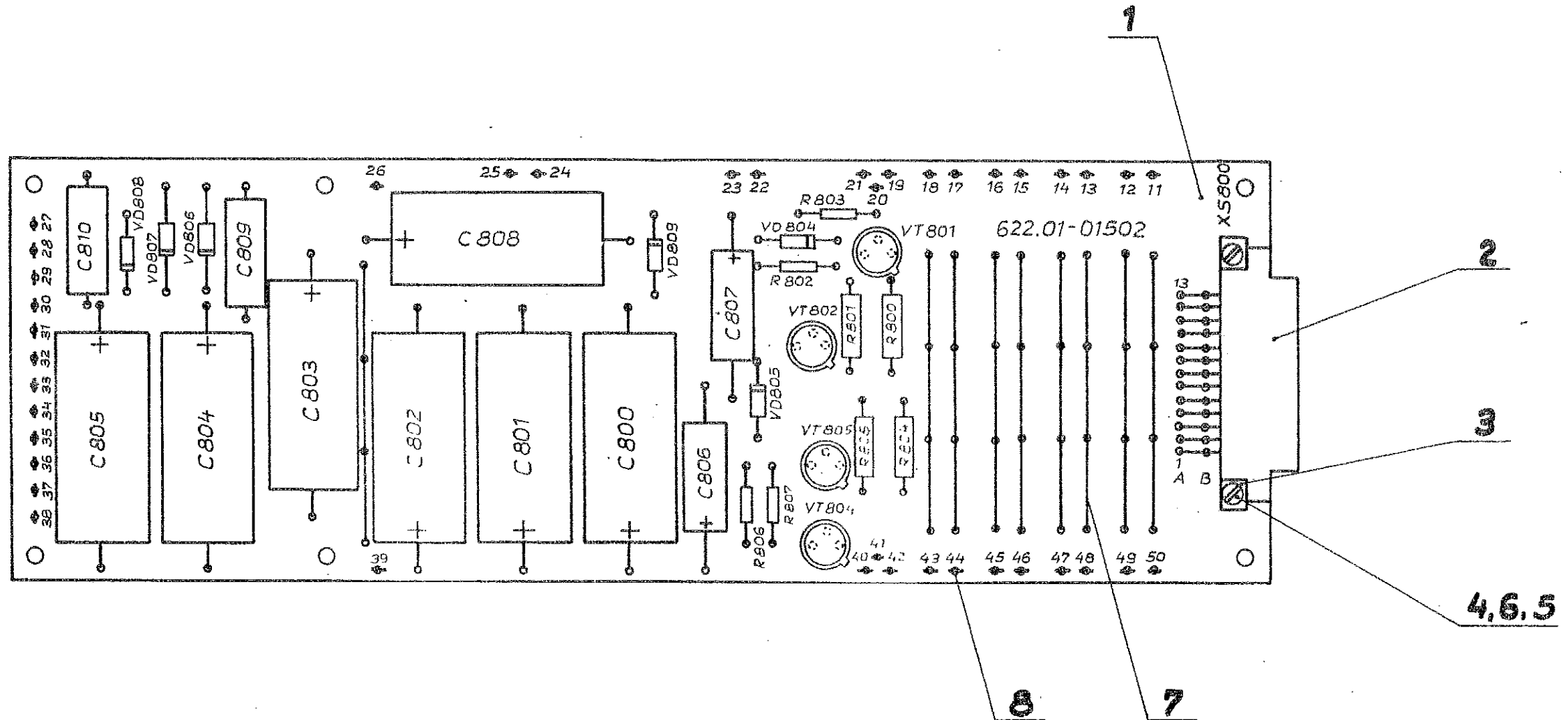
N 201...N 208
N 301...N 308

VT 201; VT 205...VT 207; VT 212...VT 215
VT 301; VT 305...VT 307; VT 312...VT 315

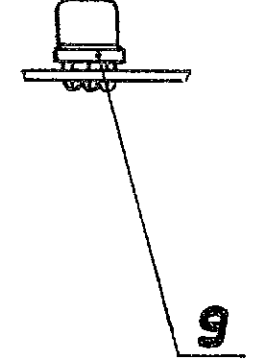


1 2 3 4,5,6

				Zulässige Abweichungen für Maße ohne Toleranzangabe			
				1953	Tag	Name	Benennung
				Gez.	7.6.	Chulag	Leiterplatte, vollst.
				Genr.	7.6.	Chulag	(Motorverstärker)
				Stgpr.			Zeichnungs-Nr.
				VEB			622.01-01501 (2)
				Meßapparatwerk			Ersetz für g. N. v. m. 3 R 81
				Schlot m. nr.			Maßstab
							2:1



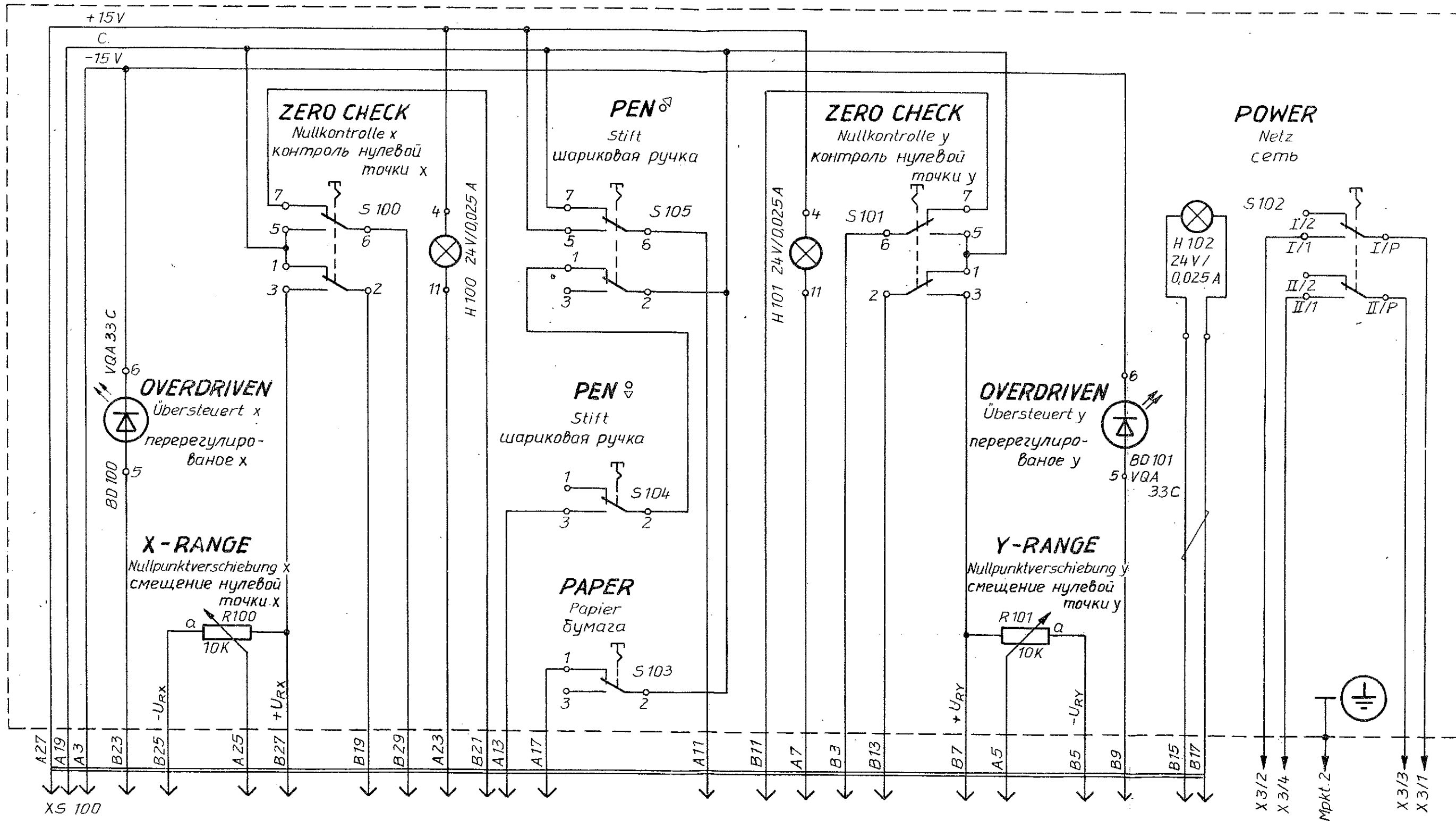
VT 801; VT 802
VT 804; VT 805



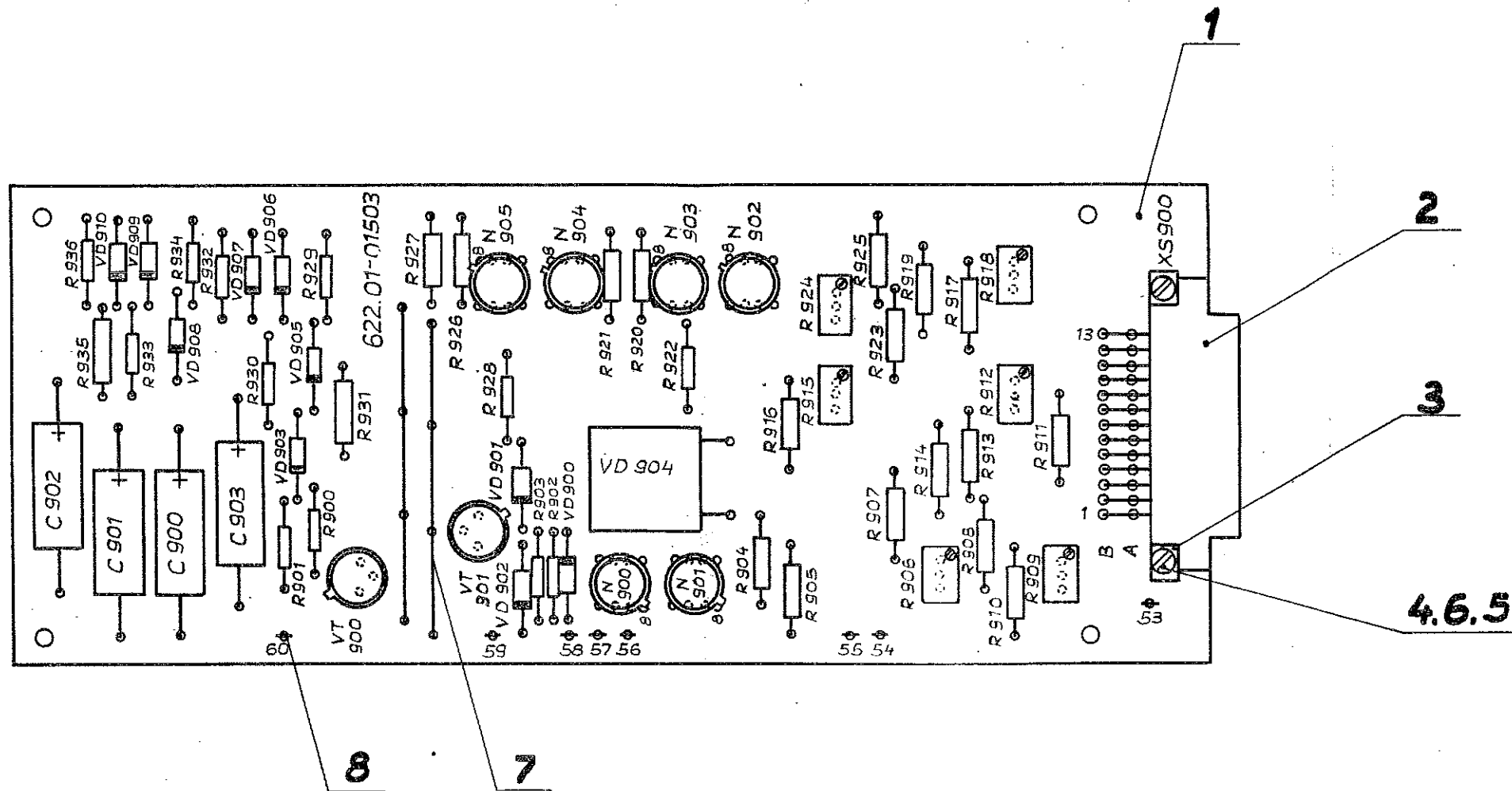
- Abbiegemaße
- 15 mm: R 802, R 803, R 806, R 807
VD 804, VD 805, VD 808, VD 805
 - 17,5 mm: R 800, R 801, R 804, R 805
 - 20 mm: VD 806, VD 807
 - 25 mm: C 809, C 810
 - 35 mm: C 806, C 807
 - 50 mm: C 800, ... C 805, C 808

1:1
20.6.83
21.6.83

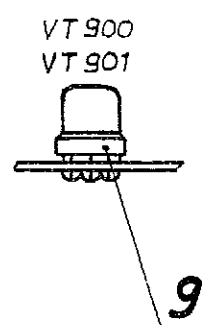
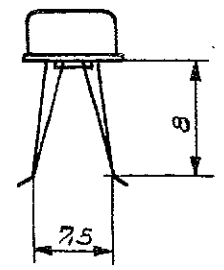
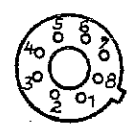
				Übersicht			
				1983			
				Tag	Name	Benennung	
				Gez.	20.6.83	Leiterplatte, vollst.	
				Gepr.	21.6.83	(Leistungsverstärker)	
				St.gepr.			
Ausgabe	Änd.-Mitt.-Nr.	Tag	Name	VEB Meßapparatewerk Schlotheim		Zeichnungs-Nr. 622.01-01502 (3)	
						Ersatz für gL-Nr. vom 7.7.1982	
						Maßstab 1:1	



BASIC MODULE						основной выдвижной блок	
Dargestellt auf							
			1983	Tag	Name	Benennung	
			Gez.	20.1.	Stephan W.	Grundeneinschub	
			Gepr.	16.2.	Auger		
			St.gepr.	16.2.	Auger		
Ausgabe	Änd.-Mitt.-Nr.	Tag	Name	VEB		622.01-01300 Sp (3)	
				Meßapparatewerk		Ersatz für	
				Schlotheim		VP Nr.	
						P. Nr.	

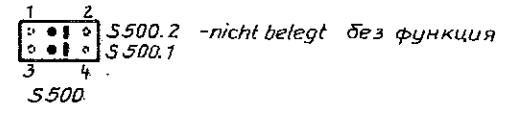
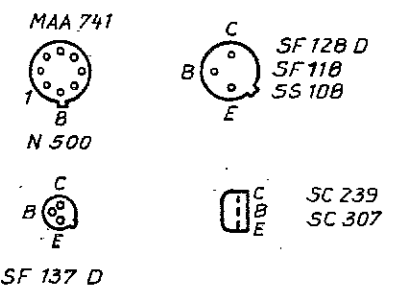
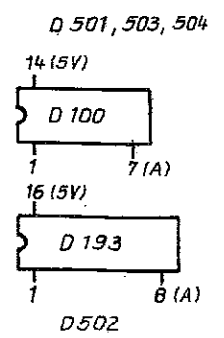
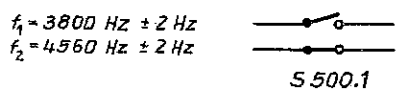
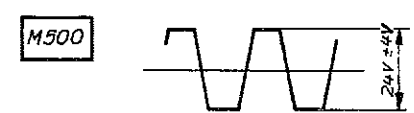
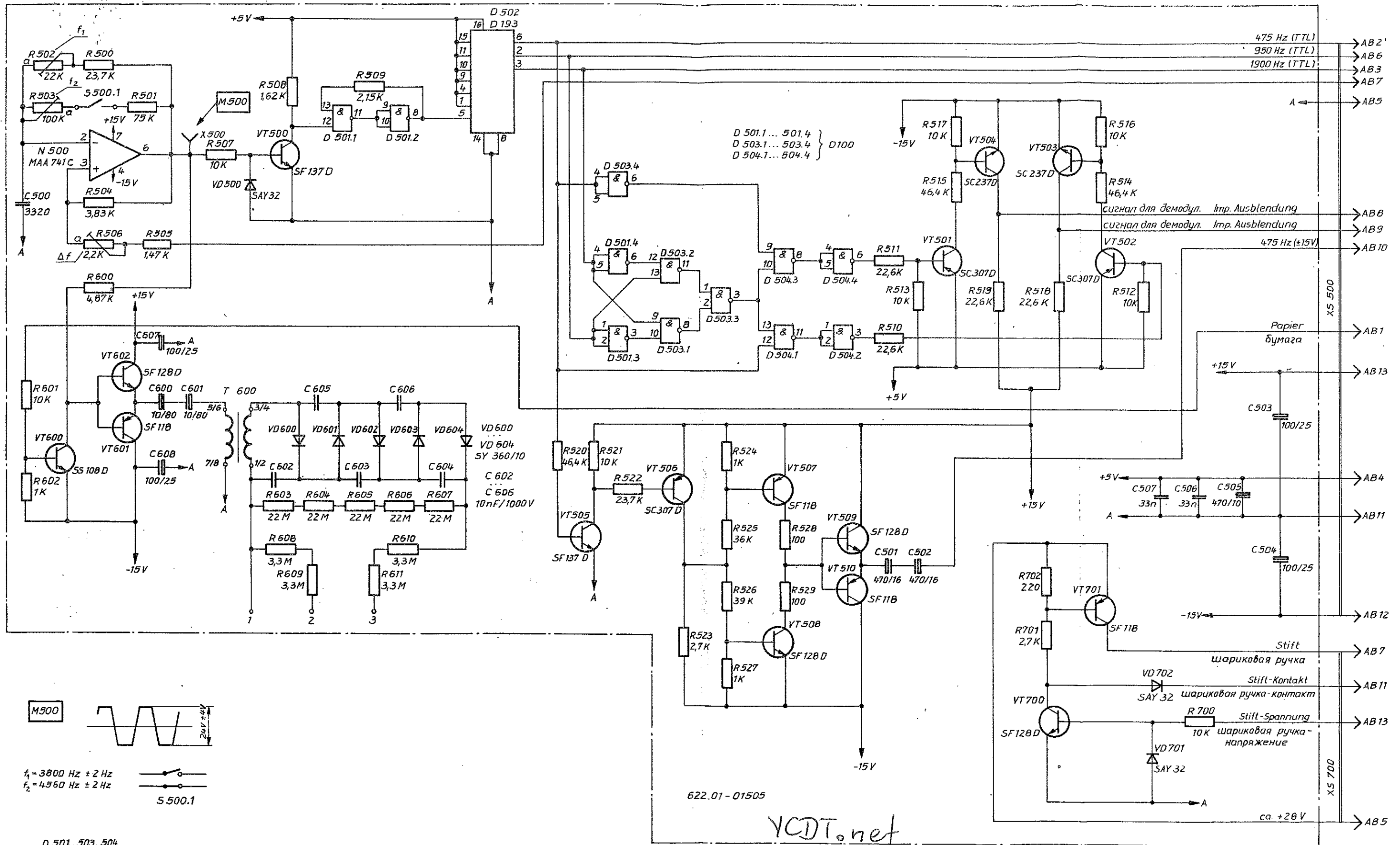


N 900 ... N 905

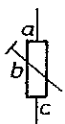


Abbiegemaße:
 15 mm: R 900... R 905; R 907; R 908; R 910; R 911;
 R 913; R 914; R 916; R 917; R 919... R 923;
 R 925... R 936
 VD 900... VD 903; VD 905... VD 910
 35 mm: C 900... C 903

				Zusätzliche Abmessungen für Maße ohne Toleranzangabe		Benennung		Maßstab
				1983	Tag	Name	Leiterplatte, vollst. (Referenzspannungsquelle)	1:1
			Gez.	22.6.	Reibauer			
			Gepr.	27.6.	Hagen			
a	TK1/026/83	17.5.	Sta	Stegan			Zeichnungs-Nr.	
Ausgabe	Änd.-Mitt.-Nr.	Tag	Name	VEB Meßapparatewerk Schlottheim			622.01-01503 (3)	
							Ersatz für gL.Nr. vom 9.7.1982	

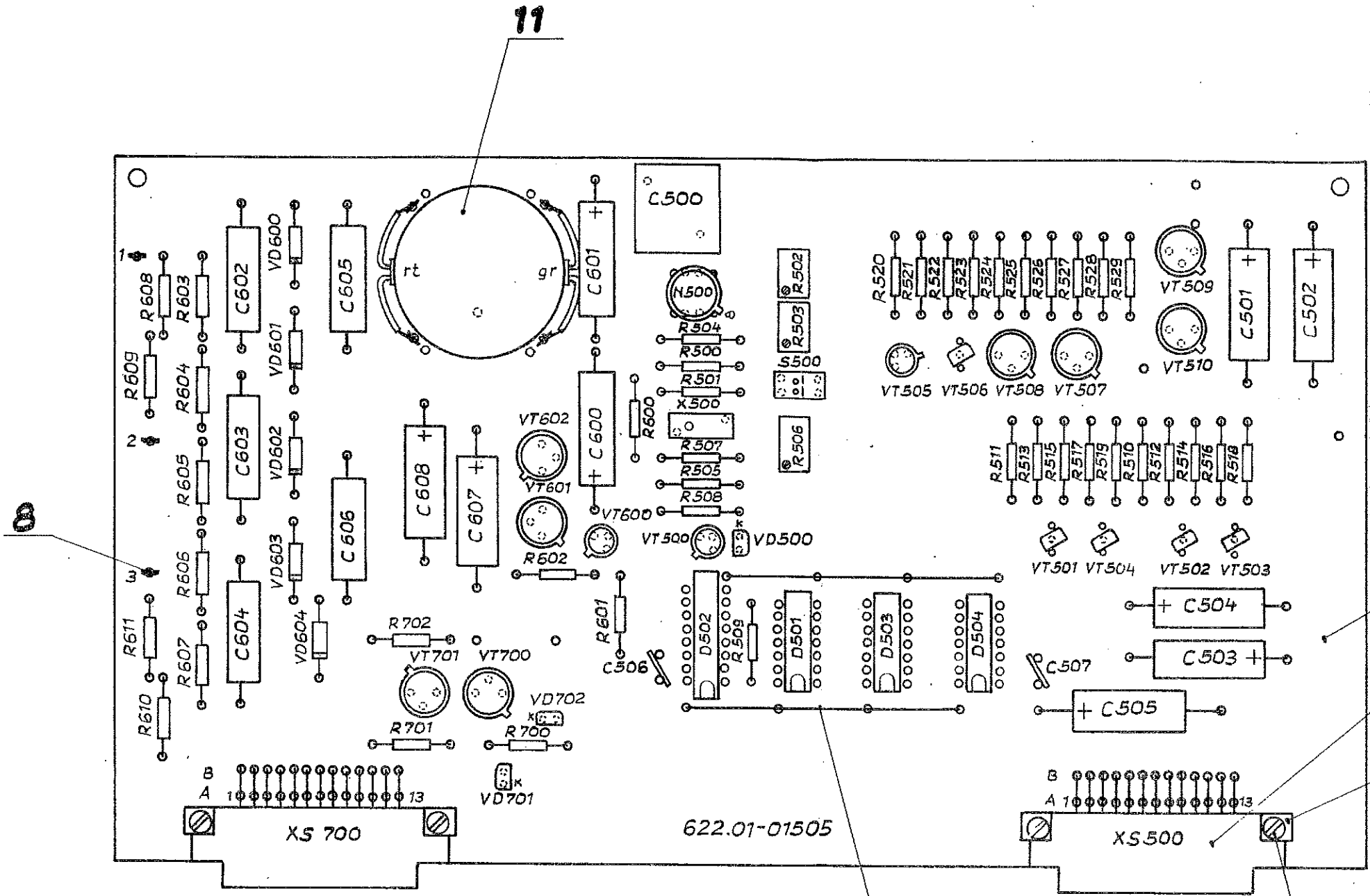


(Schaltzustand: Ein)
(состояние: включено)

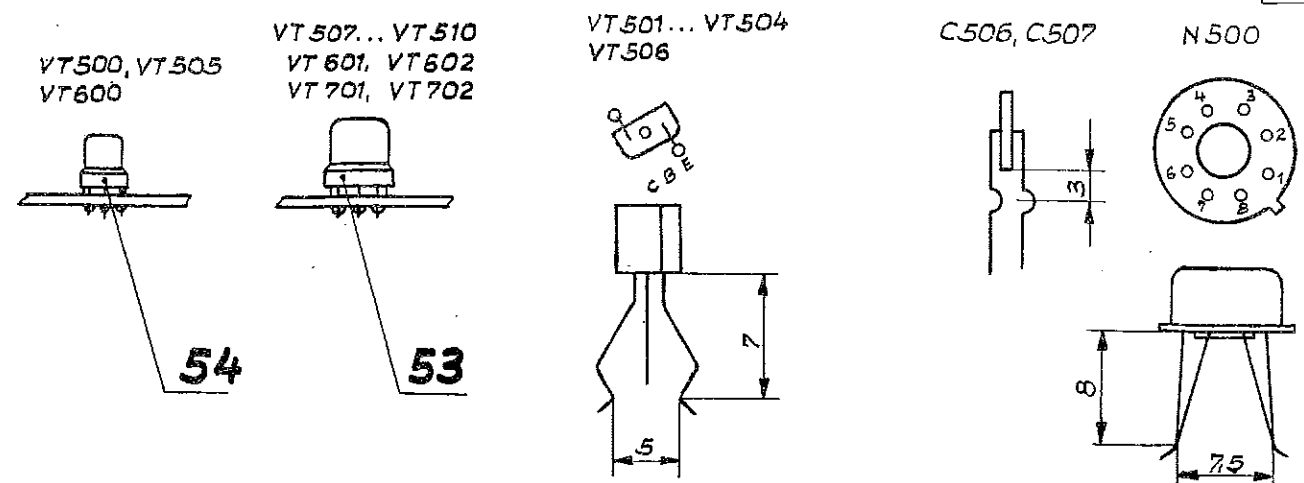


YCDT.net

				Chopper - генератор		
	1982	Tag	Name	Benennung		
	Gez.	12.5.	Stepanov	Choppergenerator		
	Gepr.	17.12.				
b	TK 11030/83	2.6.	Sch.			
a	TK 11025/83	26.4.	Sch.			
Ausgabe	Änd.-Mitt.-Nr.	Tag	Name	VEB Meßapparatewerk Schlottheim		Zeichnungs-Nr. 622.01-01505 Sp (2)
				Ersatz für		VP Nr. P Nr.



Abbiegemaße:
 15 mm: R 500, R 501, R 504, R 505
 R 507... R 529
 R 600... R 611
 R 700... R 702
 VD 600... VD 604
 27,5 mm: C 602... C 606
 30 mm: C 501... C 504
 C 600, C 601, C 607, C 608
 35 mm: C 505



Diese Zeichnung ist ein Eigentum der VEB Meßapparatwerk Schlotheim. Nachdruck, Vervielfältigung oder Verbreitung ist ohne schriftliche Genehmigung der VEB Meßapparatwerk Schlotheim.

		2. Änderung: Lötlösungen für Maßstab ohne Teilanzahlange		Überblick			
		1983	Tag	Name	Benennung		Maßstab
		Gez.	23.1.	Salvaric	Leiterplatte, vollst. (Choppergenerator)		1:1
		Gepr.	24.1.	Tratn			
a	TK1/026/83	6.5.	Pla	Stgepr.	Zeichnungs-Nr.		
Ausgabe	Änd.-Mitt.-Nr.	Tag	Name	VEB Meßapparatwerk Schlotheim		622.01-01505 (3)	
						Ersatz für	